



Ministerie van Landbouw,
Natuur en Voedselkwaliteit

School(gebouw) en duurzaamheid

leren en doen, doen en leren, de bijdrage van NME/D

22 maart 2023

DUUR
ZAAM
DOOR



drs. Roel van Raaij,
Ministerie Landbouw, Natuur en Voedselkwaliteit,
directie Strategie, Kennis en Innovatie, programma DuurzaamDoor.



Ministerie van Landbouw,
Natuur en Voedselkwaliteit

Bij het afscheid van Olle Mennema

Gebouw, bedrijfsvoering, omgeving

Maar ook duurzaam leven en leren

Techniek, educatie, beleid

HELP !!





Ministerie van Landbouw,
Natuur en Voedselkwaliteit

Paar principes:

inhoud: Sustainable Development Goals



proces: Whole School Approach





Bottom line:
Learning to live within the boundaries of system Earth.





Ministerie van Landbouw,
Natuur en Voedselkwaliteit

Maar hoe dan ?

Wie weet de weg ?

Kan NME-centrum helpen?



Aan de hand van het boek
“Van Schoolbioloog tot duurzame duizendpoot”
(toevallig ook de loopbaan van Olle Mennema)

Vijf typeringen:

- De Groene Natuur Inspirator (de school-bioloog)
- De Milieu-Handyman
- De Groene Opbouwwerker
- De Pedagogisch/didactisch Ontwerper
- De Duurzaamheidsmakelaar



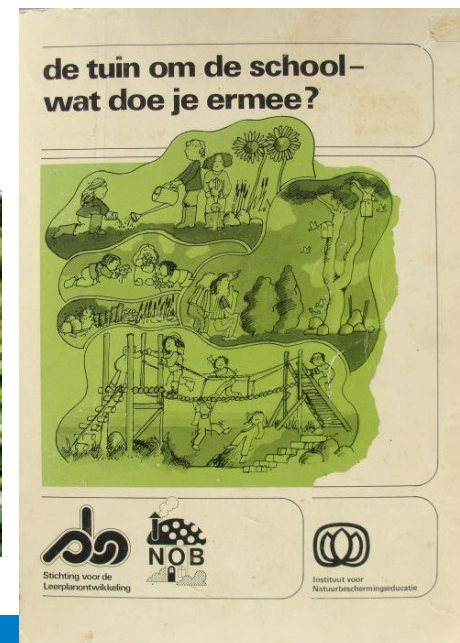


De Groene Natuur Inspirator (de school-bioloog)

- Kan helpen met natuur- en milieu lessen, leskisten, excursies, schooltuinen, veldwerk,
- Heeft stevige kennis van 'de natuur', vaak biologen
- Heeft in 'gemeente/regio' kennis van omgeving, de spelers, network met schooltuinen
- Schooltuin, groen schoolplein, groendak, ...



Olle:
Orientatiedagen 1982
ZON overleg NME 87-95
4 grote steden overleg NME 95-99
VEN → GDO 2000 - heden





De Milieu-Handyman

De milieu-handyman maakt educatieve en communicatieve vertaling van energie, afval, klimaat, circulaire economie. Voor scholen en voor burgers. Van info-borden tot brochures. Kan helpen in de verbinding met de milieudienst, het afvalbedrijf, andere afdelingen in de gemeente

Olle:
Project afval
Milieuzorg op School
Ecoschools
Lesbrief Riool, Lesbrief dierenwelzijn





De Groene Opbouwwerker

Is de verbinder in de buurt, help mensen en organisaties om 'te vergroenen', met advies, met kennis en kennissen. Kan verbinding leggen tussen de school en de omgeving, betrekken buurt, werken met jongeren, maatschappelijke organisaties.

Olle:
Klap-kar
Werkweek Stad
naast Werkweek Wilhelmina Oord





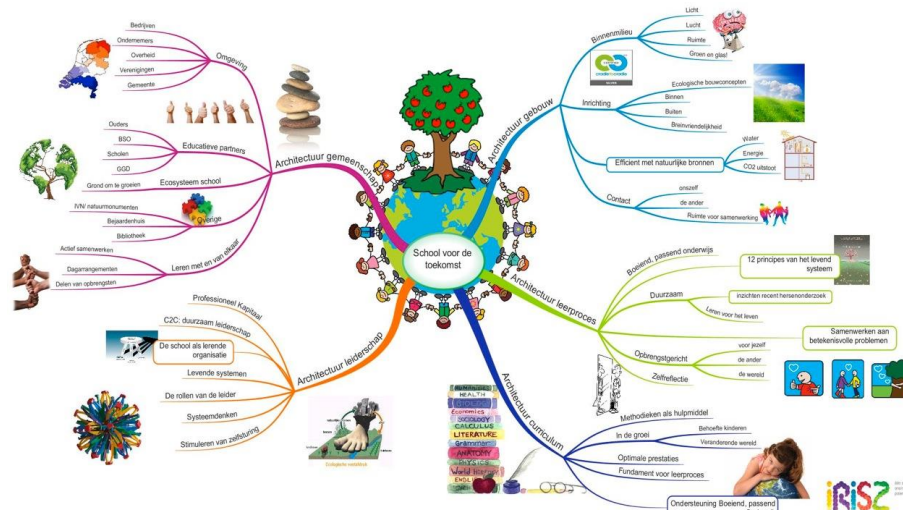
De Pedagogisch/didactisch Ontwerper

Ontwerpt leermaterialen, leerlijnen, methodieken,
Kent curricula, schoolboeken/methoden.

Vraaggericht educatief materiaal

Ontwerpend en ontdekkend leren

Vaak onderwijsbevoegd



Olle:
Relatie Pabo's
Keuze kist
Leerlijn NME



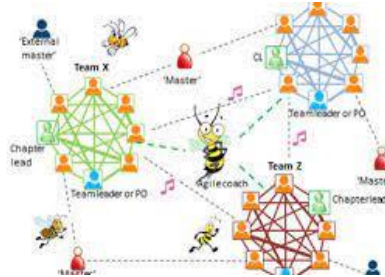


De Duurzaamheidsmakelaar

Kan makelen en schakelen tussen de vragen van scholen, besturen, gemeente, experts. Heeft een groot netwerk, luistert goed naar de vraag en zoekt daar de kennis en processen bij die er toe doen.

Schakelt expertise in en begeleidt tot er een match is.

Olle:
Netwerk NME, GDO
Brede belangstelling
Verbinding cultuur: Haags Milieu Cabaret





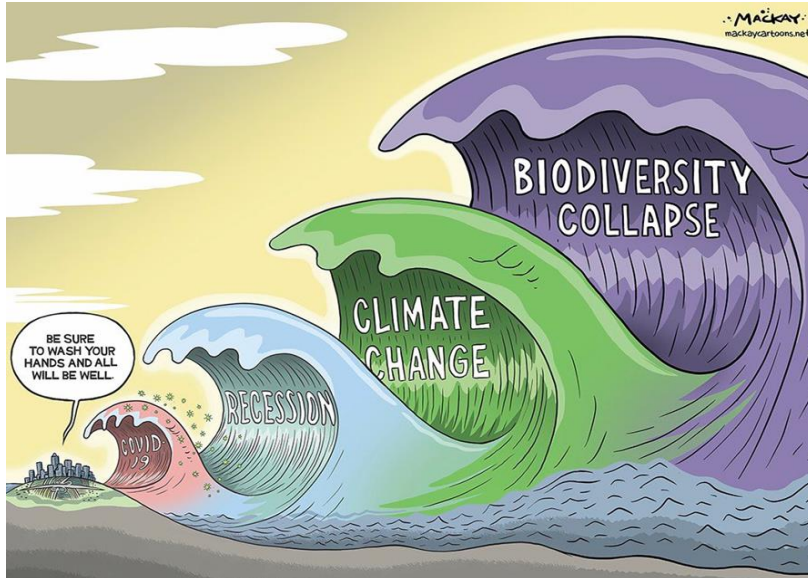
De ambitie om schoolgebouw en duurzaamheid te koppelen is een complexe opgave met **veel spelers**

Schoolbestuur, schoolleiding, docenten, congres, gemeente, diverse diensten, technisch adviseurs, architecten, installateurs, schoolomgeving, ouders, financiers. LEA/huisvestingsplannen, nieuwbouw of renovatie, circulair bouwen, klimaat en energie, ventilatie, Klimaatadaptatie, groen schoolplein, onderhoud, beheer, ..

Maar waar blijft het KIND ?
Wat krijgt die mee ?

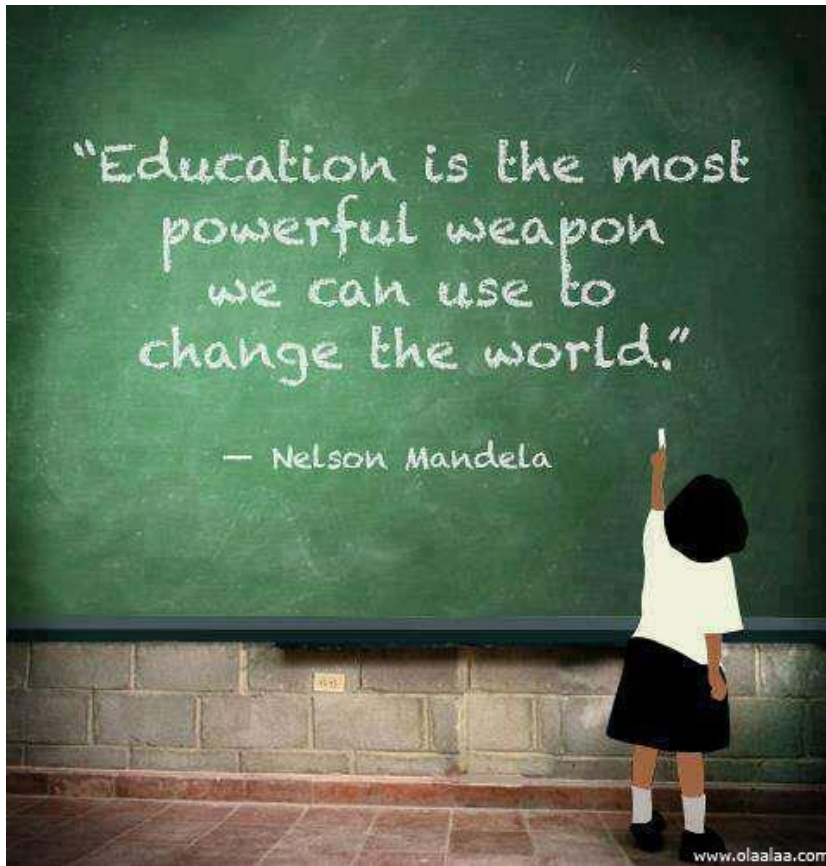


Urgentie is groot





Leren en Doen, Doen en Leren



'Onze nieuwe school is een groene school, waarbij we leren wat onze talenten zijn, deze exploreren en experimenteren.'





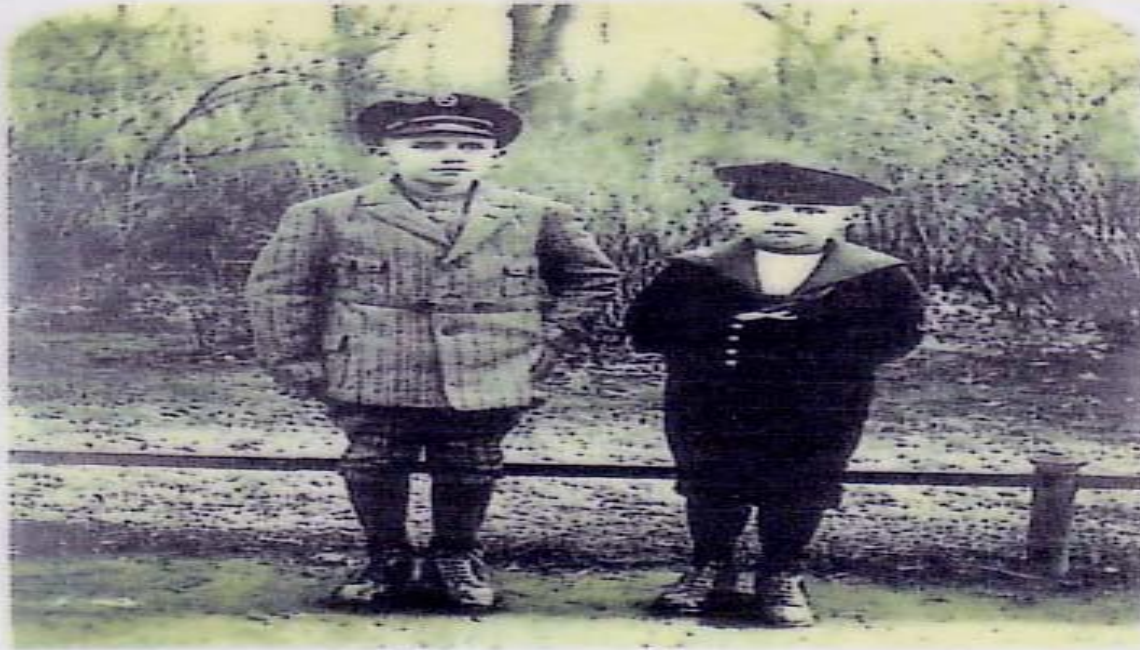
Portee van het verhaal

- De combinatie gebouw – omgeving – educatie is een uitdaging maar zeer waardevol.
- Blijf niet (alleen) hangen in technische maatregelen, waar de leerlingen en leerkrachten niets mee kunnen.
- Naast hetgebouw ook de schoolomgeving !
- Maak duurzaamheid onderdeel van het schoolbeleid: Walk the Talk, vóórleven, samen ontdekken en leren, maak het zichtbaar.
- Whole School Approach kan helpen en structureren.
- Het NME- centrum kan een rol spelen als adviseur, begeleider, makelaar. Afhankelijk van de competenties.
- De grootste transitie en maatschappelijk opgaven de komende decennia liggen op vlak duurzaamheid.
- URGENTIE is noodzakelijk. Rijk – Gemeenten - Scholen
- **Ieder NME centrum verdient een 'Olle'**





We are the students of today
attending the schools of yesterday
being taught by the teachers of the past-
with methods from the Middle Ages
to solve the problems of the future!





Dank voor uw aandacht



