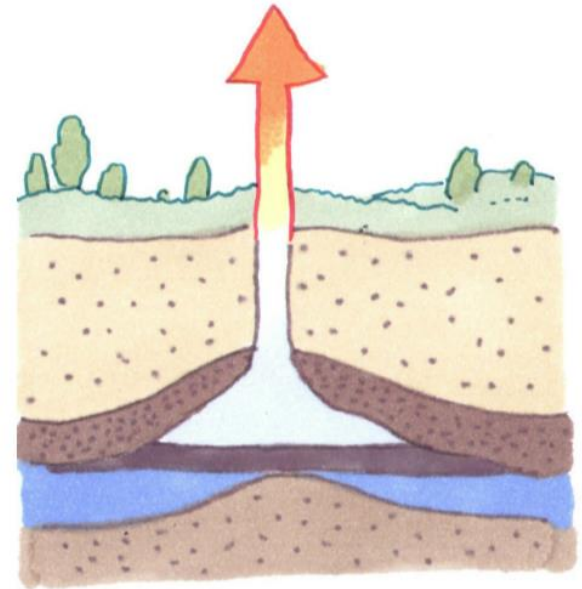
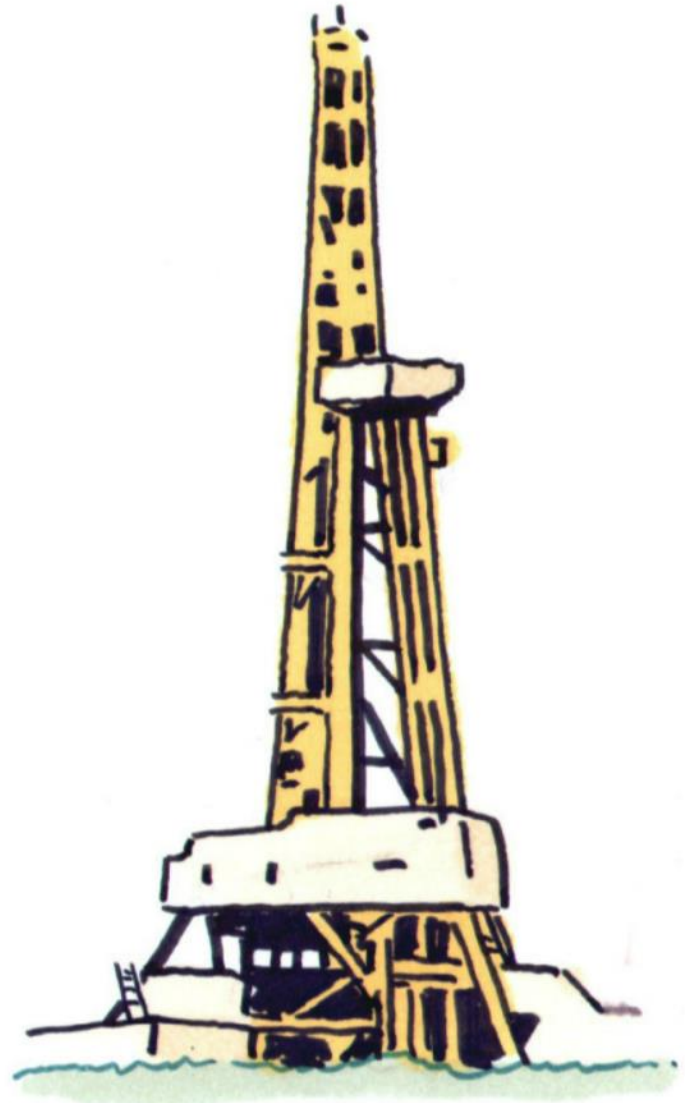


Aardgasbron  
(ik ben een  
brandbaar gas, diep  
in de aarde)

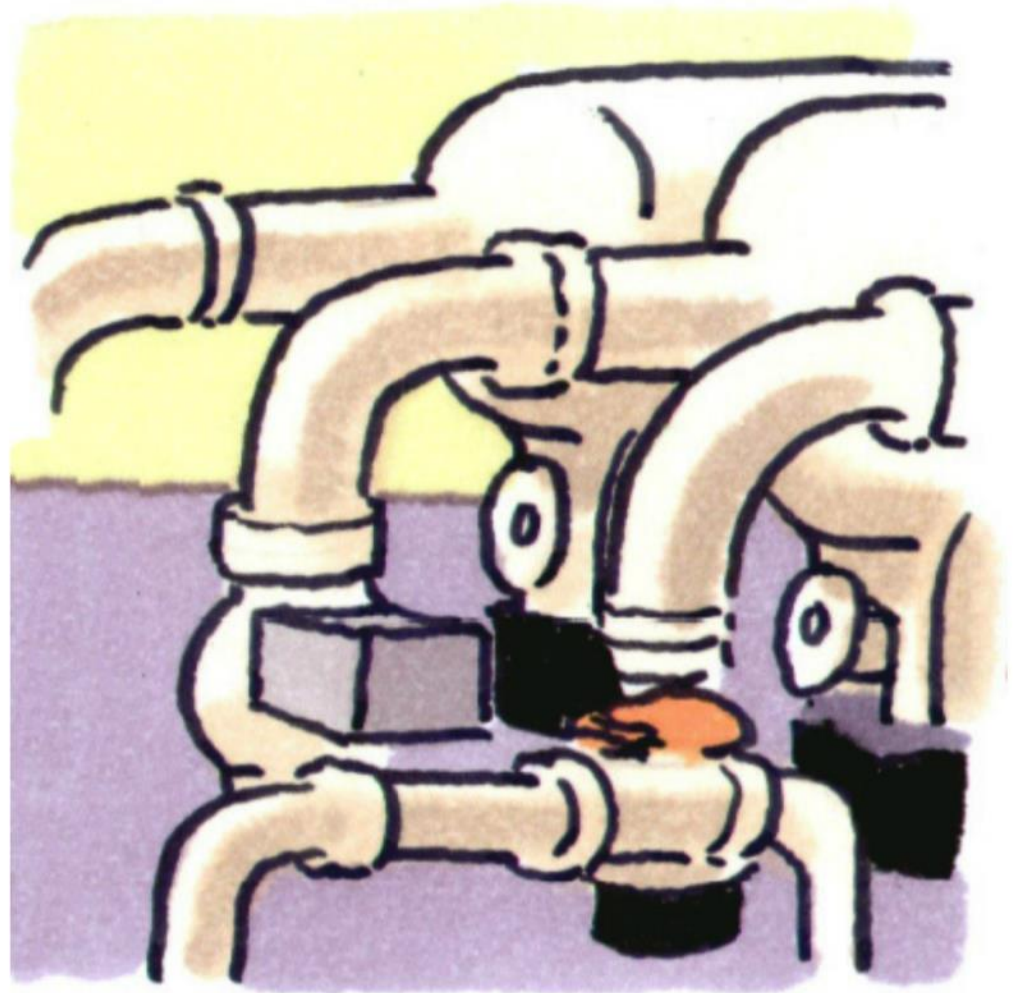


Boortoren  
(ik haal het aardgas uit de grond)



Gaspijpleiding  
(door mij stroomt aardgas)

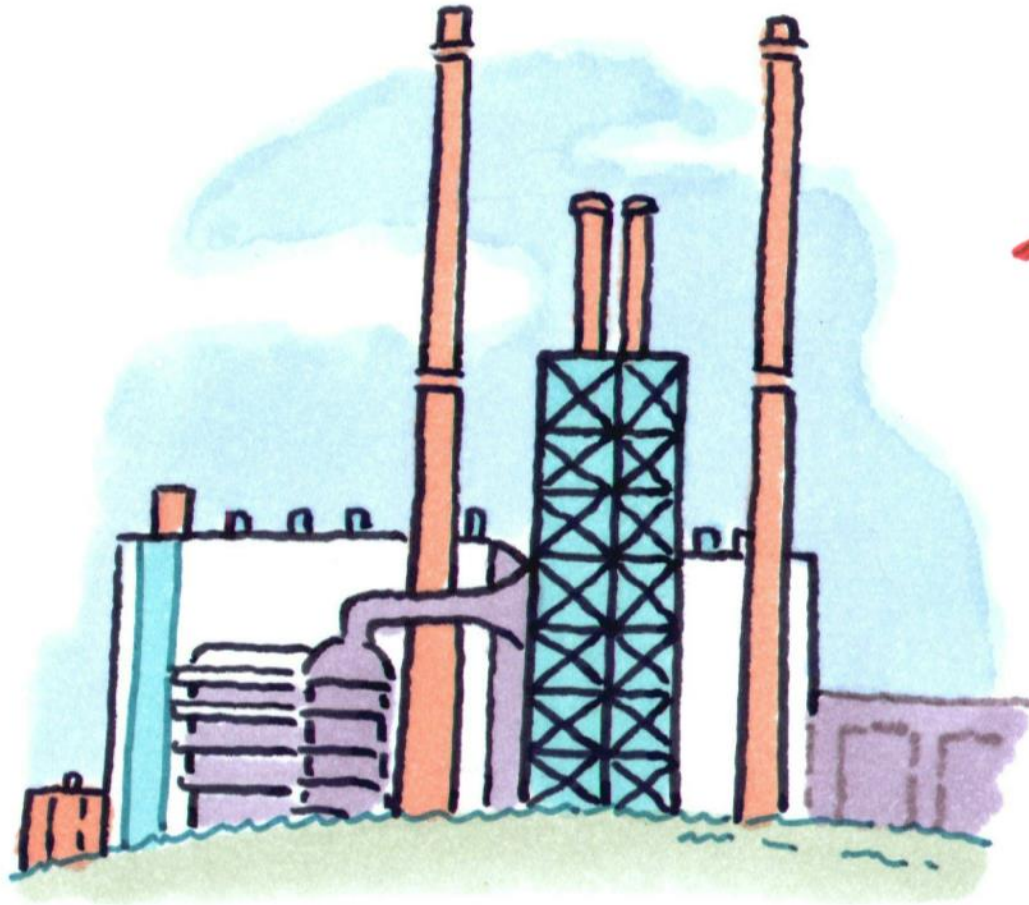




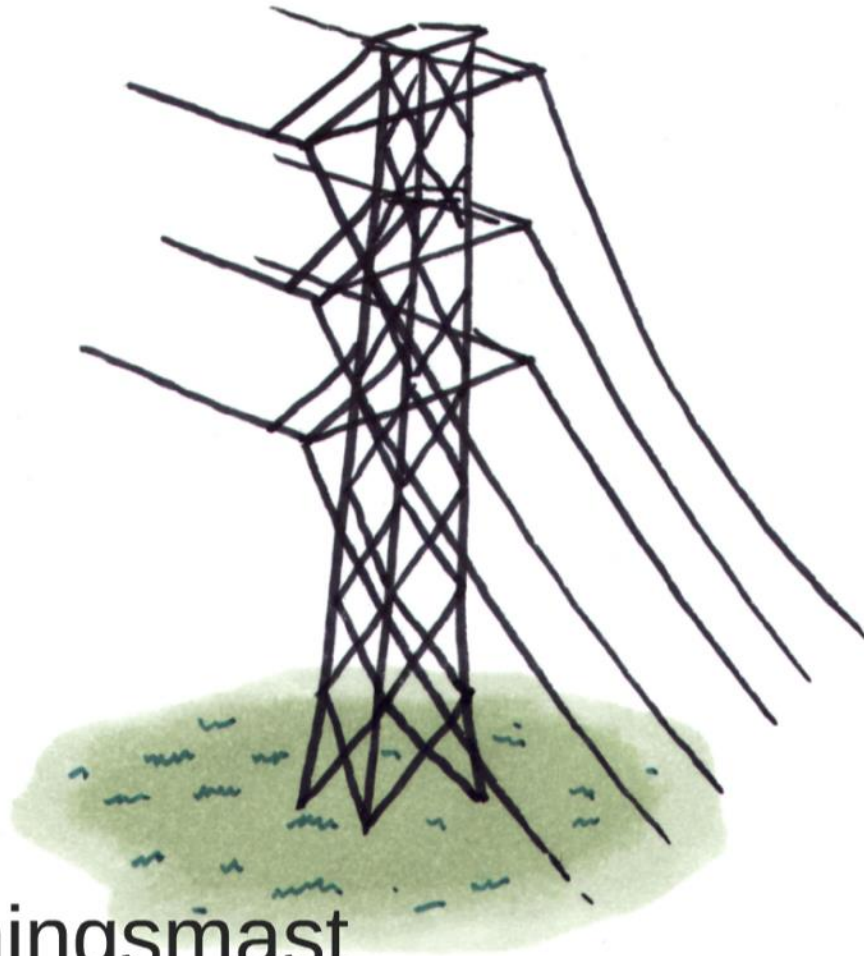
Mengstation  
(ik meng het gas tot het goed  
van samenstelling is)

Gaspijpleiding  
(door mij stroomt aardgas)

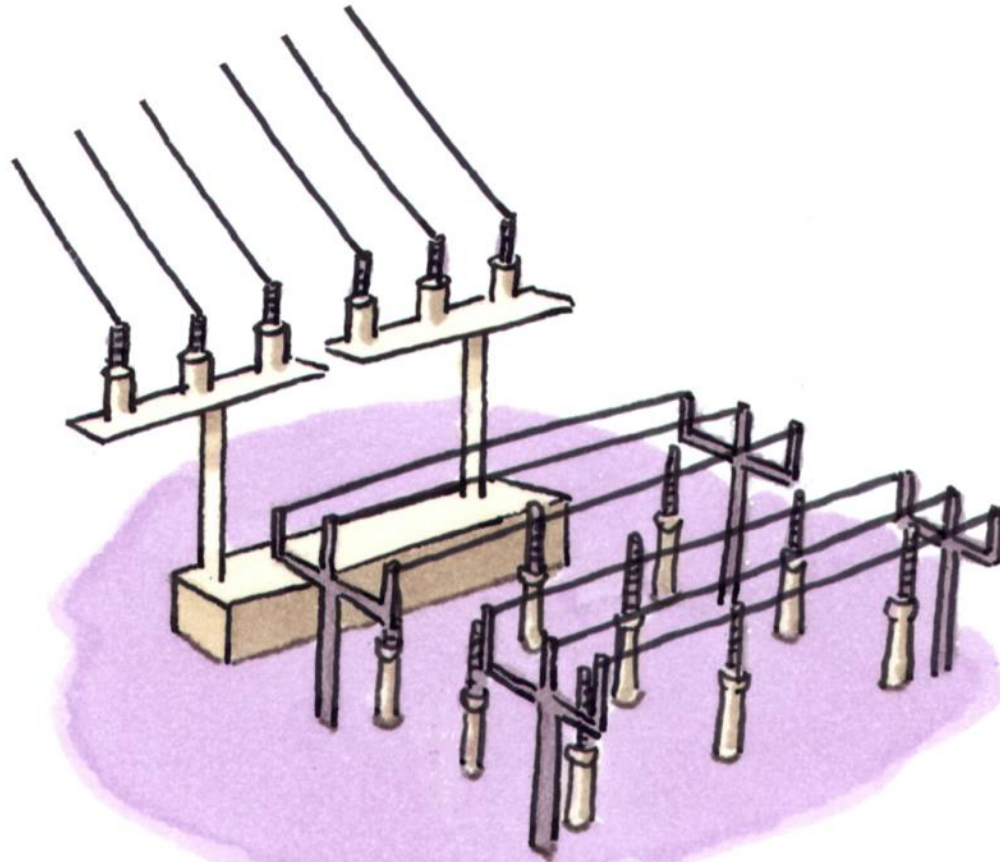




Elektriciteitscentrale  
(ik maak elektriciteit van gas of steenkool)

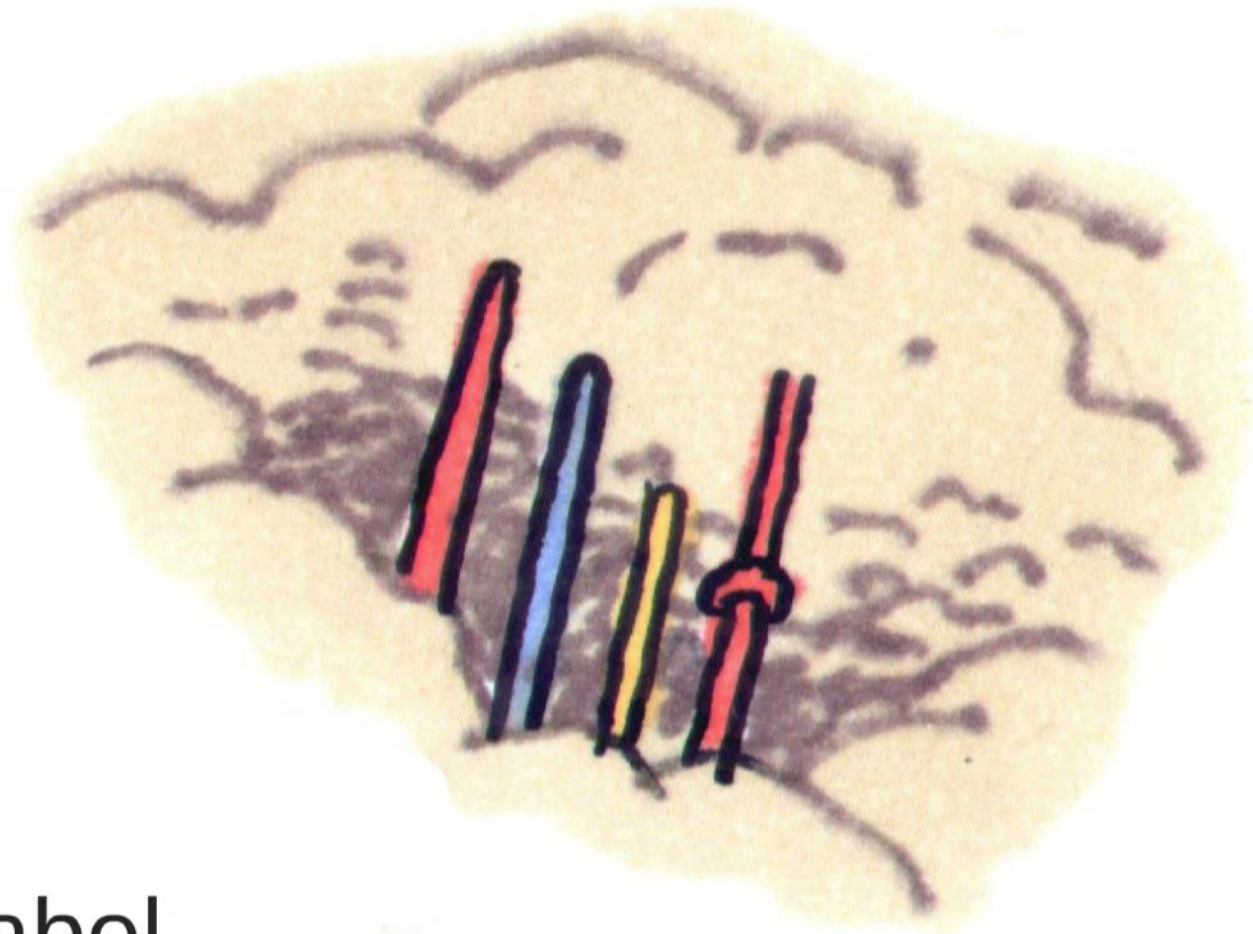


Hoogspanningsmast  
(ik transporteer hoge spanning door mijn  
kabels in de lucht)



Verdeelstation  
(ik verdeel elektrische stroom)

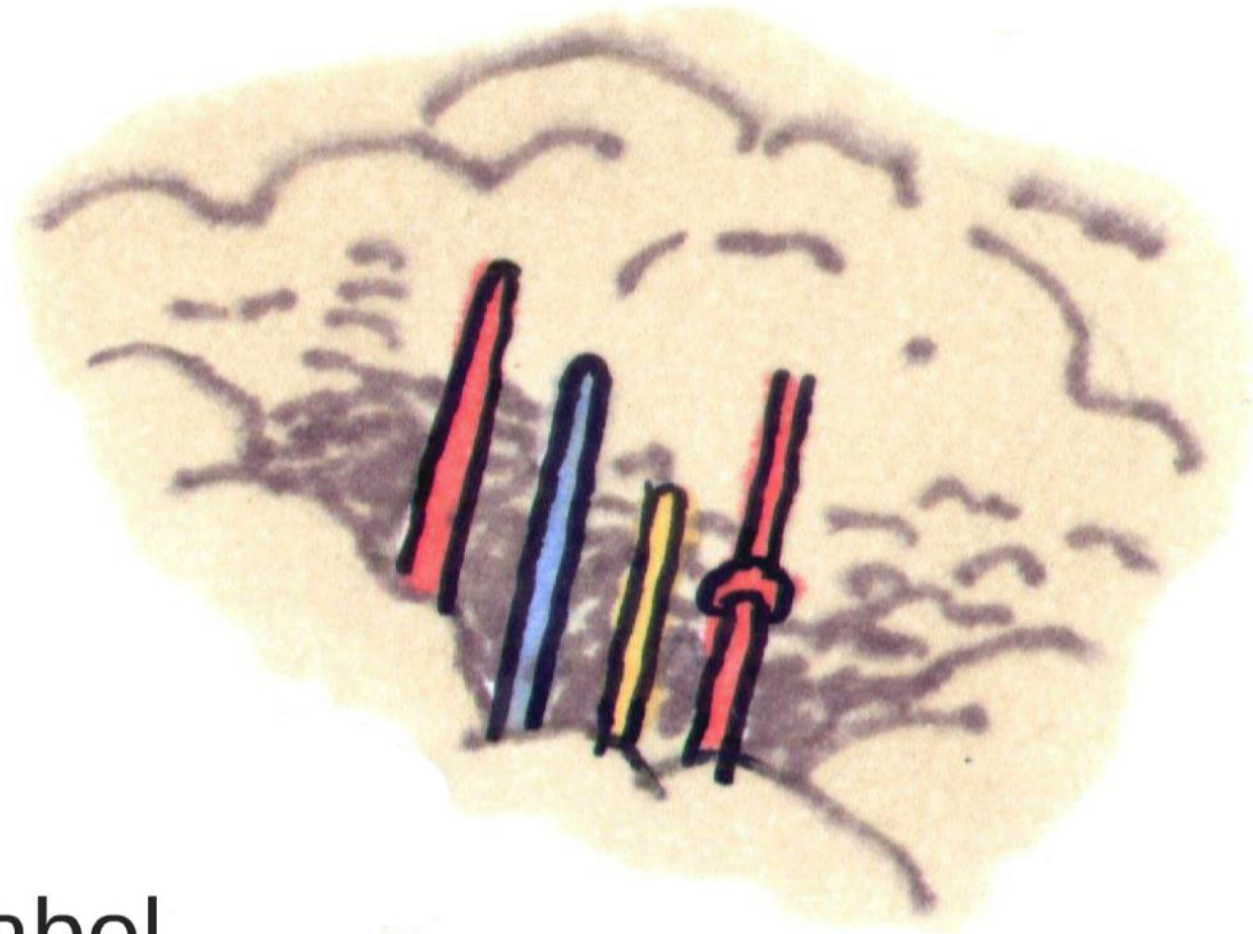




Grondkabel  
(ik ben een elektrische leiding onder de  
grond)

Transformatorhuisje  
(ik verander hoge  
spanning naar  
lage spanning)





Grondkabel

(ik ben een elektrische leiding onder de grond)

Meterkast  
(hier komt de  
stroom het huis  
binnen)

